



「親子エコチャレンジ」シート

校名：高浜 小学校 4 年

1. 第1部の劇の感想はいかがでしたか。(□にレの印を付けてください。以下同じです)

- とてもためになった
- ためになった
- もの足りなかった

※ ためになったこと、感じたことを教えてください。

げきでプラゴミ一つで多くの生物の命がうばわれていく事が心の底まで、学びました。たねは人間なので人間が止めなければならぬ事がよく分かりました。

2. 第2部のエコチャレンジの感想はいかがでしたか。

- とてもためになった
- ためになった
- 意味が解らなかった

※ ためになったこと、感じたことを教えてください。

体けんは、しせんでしたがリサイクルするものはきちんとリサイクルしてゴミとして出す物は出さずきちんと生活していきたいです。

☆ 裏のページについては、おうちでエコにチャレンジした後書いてください。



おうちの方へ

近年、私たちの生産活動や消費生活からもたらされる二酸化炭素によって、地球の温暖化が進んでいます。このまま進めば、2100年には最大で4.8度上昇し、海面の上昇や健康被害、異常気象、食料危機など、大きな危険に直面する恐れがあります。

日本の二酸化炭素(CO₂)の排出は2016年で1990年比、産業部門-16.7%に対し、家庭部門では+45.4%と、家庭部門で大幅な上昇を続けています。

家庭におけるCO₂の排出は、電気50.9%、ガソリン21.1%、ガス関係12.6%、灯油8.8%、ごみ3.8%、水道1.8%となっています。(出典：温室効果ガスイバントリアイ)

そこで私たちは、家庭におけるエコ活動を推し進めるため、地域の小学校において『親子エコチャレンジ』を開催しています。

つきましては、お子さんの家庭におけるエコの習慣付けのきっかけとするために、裏面の項目について、チャレンジを指導していただきますようお願いいたします。

データ参照：日本の部門別二酸化炭素排出量の推移(1990-2016年度)JCCCA 全国地球温暖化防止活動推進センター

このシートは、「全労災地域貢献助成事業」に関わる助成金を受けて作成しています。

3. おうちでエコチャレンジ

休日を含め、おおむね3日間チャレンジした後、〇印をつけて先生に提出してください。
 (16点：素晴らしい 15点～12点：もうちょっと 11点以下：がんばって)

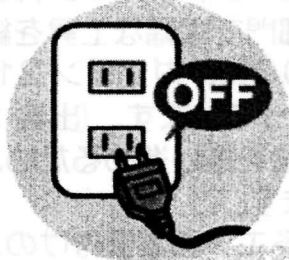
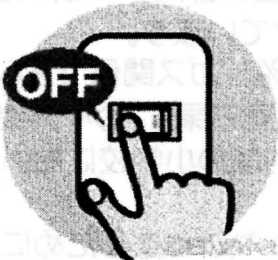
場面	エコチェック項目	はい	ときどき	いいえ
		2点	1点	0点
取りくんだエコ	食事	○		
	居間	○	○	
				○
		○		
	洗面所	○		
	浴室	○		
	ごみ		○	○
買い物	○	○		
計		12点		

感想
 ざんねんな事にこれを書く時までエコチャレンジの事をすっかりおぼえていました。もうちょっと点をあげたいと思います。

おうちの方へ 省エネに気を配っていること、お子さんの取り組みなどについて教えてください

早く寝るよう心がけています。電灯、テレビなど電気の節約にたよります。古紙はリサイクルに出します。ゴミに出すと燃えるゴミとして燃やされ二酸化炭素のもとになるからです。子どもは気軽にティッシュペーパーを使います。おちこちふいてすぐにトイレです。おしぼりなどは気がついて上手に使ってほしいです。

地球の環境を守るために、これからもエコを続けようね。



この取り組みの結果は、「くにびきエコクラブ」において分析し、今後の活動に役立てます。



くにびきエコクラブ親子エコチャレンジ

「親子エコチャレンジ」シート

校名：高浜 小学校 4年 石井 ゆうひ

1. 第1部の劇の感想はいかがでしたか。(□にレの印を付けてください。以下同じです)

とてもためになった ためになった もの足りなかった

※ ためになったこと、感じたことを教えてください。

海にゴミが落ちてると、人間だけでなく海の生き物たちもこまることがよく分かりました。

2. 第2部のエコチャレンジの感想はいかがでしたか。

とてもためになった ためになった 意味が解らなかった

※ ためになったこと、感じたことを教えてください。

・ゴミの分別ベツがよく分かった。

☆ 裏のページについては、おうちでエコにチャレンジした後書いてください。



おうちの方へ

近年、私たちの生産活動や消費生活からもたらされる二酸化炭素によって、地球の温暖化が進んでいます。このまま進めば、2100年には最大で4.8度上昇し、海面の上昇や健康被害、異常気象、食料危機など、大きな危険に直面する恐れがあります。

日本の二酸化炭素(CO₂)の排出は2016年で1990年比、産業部門 -16.7%に対し、家庭部門では+45.4%と、家庭部門で大幅な上昇を続けています。

家庭におけるCO₂の排出は、電気50.9%、ガソリン21.1%、ガス関係12.6%、灯油8.8%、ごみ3.8%、水道1.8%となっています。(出典：温室効果ガスイパトリオイス)

そこで私たちは、家庭におけるエコ活動を押し進めるため、地域の小学校において『親子エコチャレンジ』を開催しています。

つきましては、お子さんの家庭におけるエコの習慣付けのきっかけとするために、裏面の項目について、チャレンジを指導していただきますようお願いいたします。

データ参照：日本の部門別二酸化炭素排出量の推移(1990-2016年度)JCCCA 全国地球温暖化防止活動推進センター

このシートは、「全労災地域貢献助成事業」に関わる助成金を受けて作成しています。

3. おうちでエコチャレンジ

休日を含め、おおむね3日間チャレンジした後、〇印をつけて先生に提出してください。
 (16点：素晴らしい 15点~12点：もうちょっと 11点以下：がんばって)

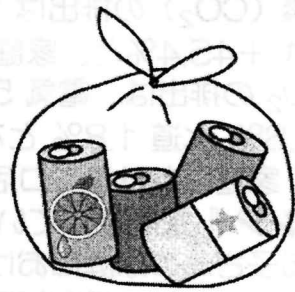
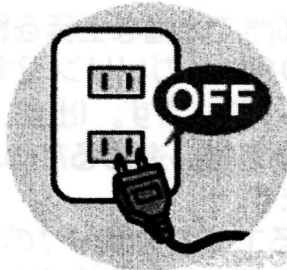
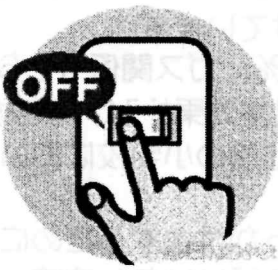
場 面	エコチェック項目	はい	ときどき	いいえ
		2点	1点	0点
取りくんだエコ	食 事	○		
	居 間	○		
		○		
		○		
	洗面所	○		
	浴 室	○		
	ご み		○	
買 物		○		
計		14点		

感想
 これからは買い物にマイバックをもち、ビニールぶくろはことわるようにしたいです。
 へやの電気はこまめに消すことができました。

おうちの方へ 省エネに気を配っていること、お子さんの取り組みなどについて教えてください

こどもは、こまめに電気を消すように心がけていました。
 家ではお風呂でなるべく追いだきや保温機能を使わないように
 気をつけて入っています。また10リットルの水も、ペットボトルはリサイクル
 の所にまわしています。

地球の環境を守るために、これからもエコを続けようね。



この取り組みの結果は、「くにびきエコクラブ」において分析し、今後の活動に役立てます。

「親子エコチャレンジ」シート

校名：高こうめい小しょうがっこう学校 4ねん年

1. 第1部の劇の感想はいかがでしたか。(□にレの印を付けてください。以下同じです)

とてもためになった ためになった もの足りなかった

※ ためになったこと、感じたことを教えてください。

海にゴミをすると海がのや、くじら、そのほかにもいきものに
ひがいをあたえるので、せつたいいゴミを海や山にすて
ないようにする。

2. 第2部のエコチャレンジの感想はいかがでしたか。

とてもためになった ためになった 意味が解らなかった

※ ためになったこと、感じたことを教えてください。

こんなにいろいろしょうい方法があるなんて一度
も思ったことがなかったです。

☆ 裏のページについては、おうちでエコにチャレンジした後書いてください。

おうちの方へ

近年、私たちの生産活動や消費生活からもたらされる二酸化炭素によって、地球の温暖化が進んでいます。このまま進めば、2100年には最大で4.8度上昇し、海面の上昇や健康被害、異常気象、食料危機など、大きな危険に直面する恐れがあります。

日本の二酸化炭素(CO₂)の排出は2016年で1990年比、産業部門 -16.7%に対し、家庭部門では+45.4%と、家庭部門で大幅な上昇を続けています。

家庭におけるCO₂の排出は、電気50.9%、ガソリン21.1%、ガス関係12.6%、灯油8.8%、ごみ3.8%、水道1.8%となっています。(出典：温室効果ガスイパトリカイ)

そこで私たちは、家庭におけるエコ活動を押し進めるため、地域の小学校において『親子エコチャレンジ』を開催しています。

つきましては、お子さんの家庭におけるエコの習慣付けのきっかけとするために、裏面の項目について、チャレンジを指導していただきますようお願いいたします。

データ参照：日本の部門別二酸化炭素排出量の推移(1990-2016年度)JCCCA 全国地球温暖化防止活動推進センター

このシートは、「全労災地域貢献助成事業」に関わる助成金を受けて作成しています。

3. おうちでエコチャレンジ

休日を含め、おおむね3日間チャレンジした後、〇印をつけて先生に提出してください。
 (16点：素晴らしい 15点～12点：もうちょっと 11点以下：がんばって)

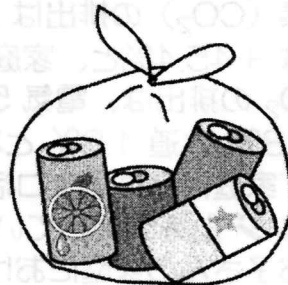
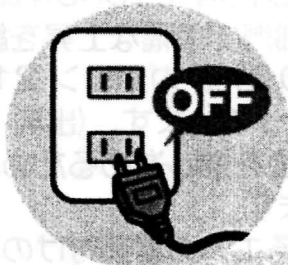
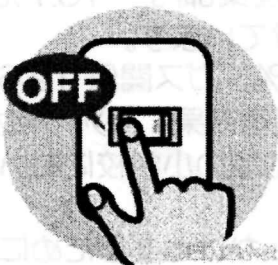
場 面	エコチェック項目	はい	ときどき	いいえ
		2点	1点	0点
取りくんだエコ	食 事 ごはんやおかずを残さないように食べている	○		
	居 間 部屋の電気はこまめに消している	○		
		テレビやゲームを見る時間を少なめている		○
	冷蔵庫を開けている時間を短くしている	○		
	洗面所 歯磨き中に水を出しっぱなしにしない	○		
	浴 室 シャワー使用中、湯や水を出しっぱなしにしない	○		
	ご み ごみの分別ができ、ごみ出しの手伝いをしている		○	
買 物 買い物にはマイバッグを持参し、ビニール袋は断る	○			
計		14 点		

感想
 テレビやゲームを見るじかんが少し多かったです。ごみの分別もときどきしかしていませんので、次からはできるようにしたいです。

おうちの方へ 省エネに気を配っていること、お子さんの取り組みなどについて教えてください

- ・シャワー中水を出しっぱなしにしない
- ・マイバッグで買い物をする
- ・冷蔵庫の温度を高くして、セーフティを利用している
- ・食器は電気を使わない
- ・ペットボトルはなるべくリサイクルに持っていく
- ・ごみは人のあつちにはなくなるまでかき混ぜる

地球の環境を守るために、これからもエコを続けようね。



この取り組みの結果は、「くにびきエコクラブ」において分析し、今後の活動に役立てます。



「親子エコチャレンジ」シート

校名：高浜 小学校 4 年

1. 第1部の劇の感想はいかがでしたか。(□にレの印を付けてください。以下同じです)

とてもためになった ためになった もの足りなかった

※ ためになったこと、感じたことを教えてください。

げきで、うみがめのはなにストローが入ったり
クジラの中にレジ袋くろが入ったりして、プラスチックが
いかにどうぶつに悪い影響をあたえたりするのかみくれば
ゴミは少なくしようと、思った

2. 第2部のエコチャレンジの感想はいかがでしたか。

とてもためになった ためになった 意味が解らなかった

※ ためになったこと、感じたことを教えてください。

古紙やもえるゴミ、リサイクルできるものなどで、たく
さん分けないといけないうゴミがある、こややって分ける
んだなと思いました。

☆ 裏のページについては、おうちでエコにチャレンジした後書いてください。



おうちの方へ

近年、私たちの生産活動や消費生活からもたらされる二酸化炭素によって、地球の温暖化が進んでいます。このまま進めば、2100年には最大で4.8度上昇し、海面の上昇や健康被害、異常気象、食料危機など、大きな危険に直面する恐れがあります。

日本の二酸化炭素(CO₂)の排出は2016年で1990年比、産業部門 -16.7%に対し、家庭部門では+45.4%と、家庭部門で大幅な上昇を続けています。

家庭におけるCO₂の排出は、電気50.9%、ガソリン21.1%、ガス関係12.6%、灯油8.8%、ごみ3.8%、水道1.8%となっています。(出典：温室効果ガスイパソトリアイ)

そこで私たちは、家庭におけるエコ活動を押し進めるため、地域の小学校において『親子エコチャレンジ』を開催しています。

つきましては、お子さんの家庭におけるエコの習慣付けのきっかけとするために、裏面の項目について、チャレンジを指導していただきますようお願いいたします。

データ参照：日本の部門別二酸化炭素排出量の推移(1990-2016年度)JCCCA 全国地球温暖化防止活動推進センター

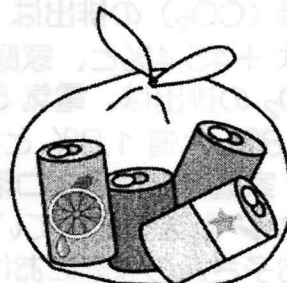
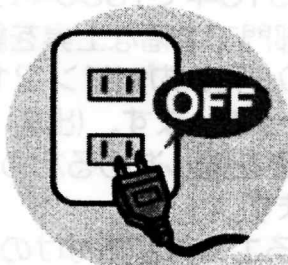
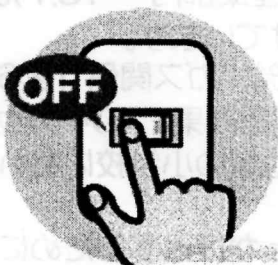
このシートは、「全労災地域貢献助成事業」に関わる助成金を受けて作成しています。

3. おうちでエコチャレンジ

休日を含め、おおむね3日間チャレンジした後、〇印をつけて先生に提出してください。
 (16点：素晴らしい 15点～12点：もうちょっと 11点以下：がんばって)

場 面	エコチェック 項目	は い	ときどき	いいえ	
		2点	1点	0点	
取りくんだエコ	食 事		○		
	居 間	部屋の電気はこまめに消している	○		
		テレビやゲームを見る時間を少なめている		○	
		冷蔵庫を開けている時間を短くしている	○		
	洗面所	歯磨き中に水を出しっぱなしにしない	○		
	浴 室	シャワー使用中、湯や水を出しっぱなしにしない	○		
	ご み	ごみの分別ができ、ごみ出しの手伝いをしている			○
買 物	買物にはマイバックを持参し、ビニール袋は断る	○			
計		12点			
感想	ごみのことが少しあった。たけれど 居間や洗面所のことは2点になったのでよかったです。				
おうちの方へ 省エネに気を配っていること、お子さんの取り組みなどについて教えてください					
子供の取り組みは、自分の古着を利用して人形の洋服や自分のカバンを作ったりしてリサイクルしています。 家では電気をこまめに消すし水を使いすぎないし マイバックは常に持ちかけています					

地球の環境を守るために、これからもエコを続けようね。



この取り組みの結果は、「くにびきエコクラブ」において分析し、今後の活動に役立てます。

「親子エコチャレンジ」シート

校名：高浜小学校 4年

1. 第1部の劇の感想はいかがでしたか。(□にレの印を付けてください。以下同じです)

とてもためになった ためになった もの足りなかった

※ ためになったこと、感じたことを教えてください。

自分もポイントあげたいようにしたい

2. 第2部のエコチャレンジの感想はいかがでしたか。

とてもためになった ためになった 意味が解らなかった

※ ためになったこと、感じたことを教えてください。

これからは分けてしてる。

☆ 裏のページについては、おうちでエコにチャレンジした後書いてください。

おうちの方へ

近年、私たちの生産活動や消費生活からもたらされる二酸化炭素によって、地球の温暖化が進んでいます。このまま進めば、2100年には最大で4.8度上昇し、海面の上昇や健康被害、異常気象、食料危機など、大きな危険に直面する恐れがあります。

日本の二酸化炭素(CO₂)の排出は2016年で1990年比、産業部門 -16.7%に対し、家庭部門では+45.4%と、家庭部門で大幅な上昇を続けています。

家庭におけるCO₂の排出は、電気50.9%、ガソリン21.1%、ガス関係12.6%、灯油8.8%、ごみ3.8%、水道1.8%となっています。(出典：温室効果ガスIPCCトリカイク)

そこで私たちは、家庭におけるエコ活動を押し進めるため、地域の小学校において『親子エコチャレンジ』を開催しています。

つきましては、お子さんの家庭におけるエコの習慣付けのきっかけとするために、裏面の項目について、チャレンジを指導していただきますようお願いいたします。

データ参照：日本の部門別二酸化炭素排出量の推移(1990-2016年度)JCCCA 全国地球温暖化防止活動推進センター

このシートは、「全労災地域貢献助成事業」に関わる助成金を受けて作成しています。

3. おうちでエコチャレンジ

休日を含め、おおむね3日間チャレンジした後、〇印をつけて先生に提出してください。
 (16点：素晴らしい 15点～12点：もうちょっと 11点以下：がんばって)

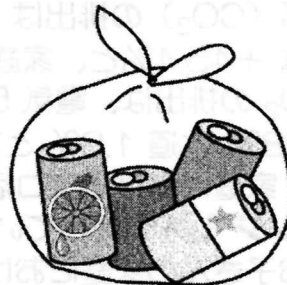
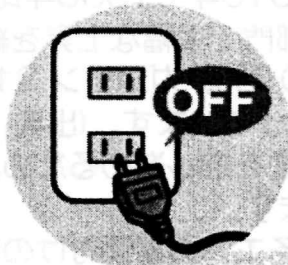
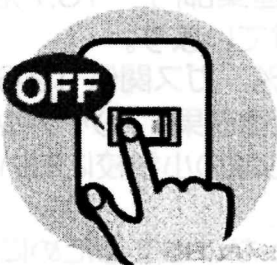
場面	エコチェック項目	はい	ときどき	いいえ
		2点	1点	0点
取りくんだエコ	食事	○		
	居間	○		
		○	○	
		○		
	洗面所	○		
	浴室	○		
	ごみ	○		
買い物	○			
計		15	点	

感想
 あらためて水などを出し方々にしないようにしたい

おうちの方へ 省エネに気を配っていること、お子さんの取り組みなどについて教えてください

ふだんから心がけているつもりですが、子どもが行動していると、あらためて省エネ、気をつけようという気持ちになります。ちょうどケーブルテレビのニュースでエコチャレンジの様子も見て、熱演をびっくりしました。

地球の環境を守るために、これからもエコを続けようね。



この取り組みの結果は、「くにびきエコクラブ」において分析し、今後の活動に役立てます。