

松江市役所



新庁舎第1期 オープン& 旧庁舎ありがとう イベント

第一期/
新庁舎見学会
開催!

5.27 土

10:00-16:00

会場 松江市役所

〒690-8540 島根県松江市末次町86

旧庁舎は、5月24日(水)~5月28日(日)
まで見学ができます。

ほほ!/
旧庁舎全面アート
& 議場コンサート
イベント開催!

旧庁舎

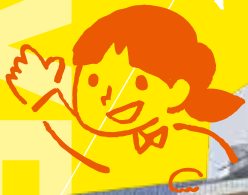
ありがとうボード
旧庁舎みんなdeアート
議場コンサート
あの日の松江写真展

みんなで
絵を描こう!

新庁舎では見学会や子どもの遊び場&マルシェも開催!

旧庁舎では参加型アートイベント開催!

テラスから
宍道湖が一望
できるよ!



松江市役所 新庁舎第1期オープンと 6月から解体が始まる旧庁舎 最後の記念イベント開催!

新庁舎に
登ってみよう!

令和5年5月8日の新庁舎第1期棟の供用開始と、6月からの旧庁舎(現庁舎)の解体工事に合わせて、新旧の庁舎を使用したイベントを開催します。
皆様のご来場をお待ちしております。

旧庁舎は、5月24日(水)~5月28日(日)まで見学ができます。



市役所機能だけじゃない!
新庁舎見学会
10:30~16:00(予約不要)



市民の皆様へ新庁舎の市長室・議場・テラスなどをご覧いただく見学会を開催します。
事前申込は不要ですが、会場で受付が必要です。
※混雑状況により、入場をお待ちいただく場合があります。



最初で最後の!
議場コンサート
午前の部 11:00~12:00
午後の部 14:30~15:30
場所:3階議場

- 内中原小学校 レインボーハーモニー
- 松江市立第一中学校 合唱部
- 島根県立松江北高等学校 合唱部
- 山陰フィル弦楽アンサンブル

新庁舎

旧庁舎

市役所の壁や床に絵を描こう!

**旧庁舎
みんなdeアート**
場所:1・2・3階フロア



思いつきり遊ぼう!
子どもの遊び場
場所:2階テラス・会議室

- 工作遊び(おさんぼかめさん)・手作りおもちゃ・焼き菓子販売(松江友の会)
- 輪投げあそび(みんなのasoviva)
- つくってあそぼう(親子リズムサークル)
- お世話のいらぬ金魚すくい(NPO法人おやく劇場松江センター)
- 日用品バザー(NPO法人おやく劇場松江センター)



**市役所
de
マルシェ**

場所:1階・2階テラス



市役所は
こんなことだって
使いちゃう!
ロケーションも
バッチリ!

みんなで書き込もう!
ありがとうボード
場所:市長室

THANK YOU!
メッセージボードに旧庁舎の思い出や感謝の気持ちを書き込んでください!



※写真は前回STAイベントの様子

地元アートチームSTAと高校生が、「松江」をテーマに執務室の壁・床に直接作品を描きます。小さなお子様から大人まで参加できるお絵かき企画もあるよ!

⚠ お絵かき企画に参加ご希望の方は、汚れてもよい服装でお越しください。

懐かしの松江!
**あの日の
松江写真展**
場所:1階市民ロビー



松江歴史館所蔵の昭和37年建設当時の松江市役所周辺の写真を展示します。

問い合わせ先

松江市財政部新庁舎整備課

電話:0852-55-5454(平日8:30~17:15)
ファックス:0852-55-5692
メール:chosha@city.matsue.lg.jp

イベント情報は
こちらからも
ご覧になれます

