



県民いきいき活動促進
ロゴマーク

平成30年度 (2018年度)

県民いきいき活動 奨励賞

受賞団体の活動紹介



島

根

県



県民いきいき活動奨励賞の概要

県民いきいき活動奨励賞とは

島根県では、営利を目的とせず、不特定多数のものの利益の増進に寄与することを目的として行われる活動を「県民いきいき活動」として、それぞれの地域において活動が広がるよう支援しています。

「県民いきいき活動奨励賞」は、県民いきいき活動への関心を高め、活動を行っている団体の社会的評価を高めるため、平成17年に創設した、島根県知事による表彰制度です。

表彰部門



NPO・ボランティア部門

県内に主たる事務所がある団体

企業部門

県内に本支店または営業所等がある企業

ユース部門

県内の高校、特別支援学校高等部、高等専門学校、大学、専修・各種学校等の生徒・学生またはこれに相当する年齢の青少年の団体

表彰対象

- 地域の課題にいち早く着目し、積極的に取り組んでいるもの。
- 顕著な結果や効果が認められ、地域社会への貢献度が高いもの。
- NPO・ボランティア部門、企業部門においては概ね5年以上、ユース部門は概ね3年以上の活動が行われ、将来にわたり継続する見込みがあるもの。
- 過去に「県民いきいき活動奨励賞」を受賞していないもの。
- 暴力団等反社会的勢力と認められる団体でないもの。

※以上の項目について、県民いきいき活動促進委員会県民いきいき活動奨励賞審査委員会による選考を行います。



平成30年度
(2018年度) 県民いきいき活動奨励賞受賞団体 (13団体)

NPO・ボランティア部門

- P.3 いのっ子クラブ (浜田市)
- P.3 キラ☆キッズ (安来市)
- P.4 くにびきエコクラブ (松江市)
- P.4 くぼた錦 森びとクラブ (出雲市)
- P.5 公立邑智病院を支援する会 (邑南町)
- P.5 特定非営利活動法人 出雲学研究所 (出雲市)
- P.6 特定非営利活動法人 隠岐しぜんむら (海士町)
- P.6 特定非営利活動法人
古代出雲歴博ボランティアスタッフの会 (出雲市)
- P.7 特定非営利活動法人 ぽんぽん船 (出雲市)
- P.7 なか が うち 中垣内うつうた一座 (益田市)
- P.8 ひとひと き やすぎ女男輝らり会 (安来市)

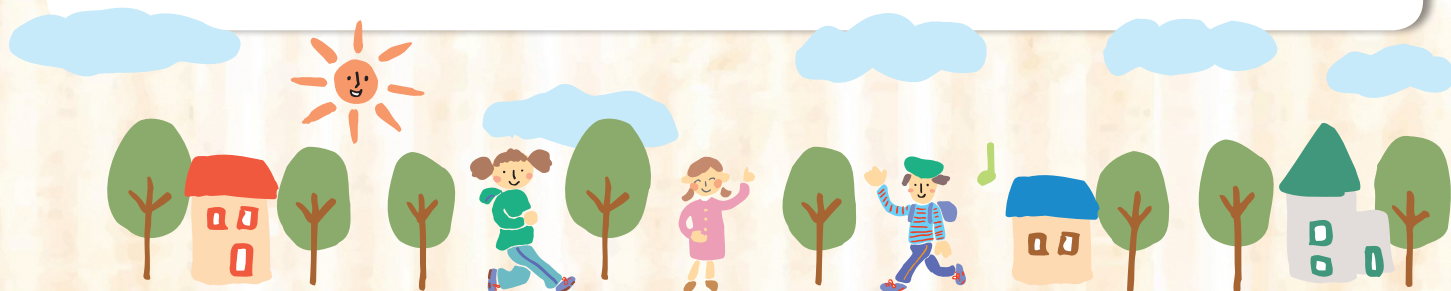
企業部門

(応募なし)

ユース部門

- P.9 学校法人 松徳学院中学校高等学校 生徒会 (松江市)
- P.9 島根県立江津工業高等学校 電ボラ52 (江津市)

(50音順)



くにびきエコクラブ

松江市

活動内容

- 「環境創作劇上演とエコ講座」を県東部の小学校、公民館等で開設。エコを体験し楽しみながら市民の意識を変え、エコリーダーを増やす活動を行っている。
- 県、市、環境団体等が企画する「自然環境の保全」「ごみ減らし」活動等への協力、クラブ独自の「もったいない啓発」活動など年間10回程の街頭実働活動を行っている。



2016.06.16 赤江小学校
エコチャレンジキャスト&スタッフ

活動において評価された点

- 演劇による座学に加え、エコチャレンジの実施により、親子で意識を定着させる工夫がなされている。
- 新しい会員を増やししながら、時代に合わせた取組みを継続して実施している。

受賞者 コメント

受賞を励みに、継続して「環境創作劇上演とエコ講座」の開設による、「環境に優しい人づくり」を推進するとともに、環境改善に寄与する街頭実働活動にも積極的に参加していきます。



〒690-0864 松江市東生馬町38-11
TEL : 090-9066-8790 FAX : 0852-36-9064
E-mail : kitagaki@sky.megaegg.ne.jp
ホームページ : <http://www.minkatsu-ringring.net/group/000271.html>

くぼた錦 森びとクラブ

出雲市

活動内容

- 豊かな自然の保持に取り組み、伐採した樹木を活用して、炭づくりや原木椎茸栽培などを実施している。
- 自ら小学校へ出かけ「森の教室」を開き、子どもたちへ「炭づくり」等の体験学習を行っている。
- 高齢者宅の草刈りや除雪作業を行っている。



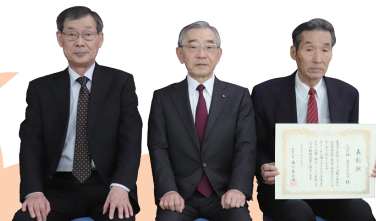
森の教室での
椎茸植菌・収穫体験学習

活動において評価された点

- 地域支援の活動が、地域に根づき、なくてはならない存在となっている。地域への貢献度が高い。
- 伐採した地元の樹木を活用して、小学生の体験学習の場などを提供し、自然環境の理解につなげている。

受賞者 コメント

この度は豊かな自然を活用してのグループ活動に対し表彰頂きありがとうございます。今後も「森の教室」をはじめ、地域の皆様の手助けになるよう活動の輪を広げたいと思います。



〒693-0522 出雲市佐田町一窪田1205
TEL : 0853-85-2395
FAX : 0853-85-2395