



2022
年間テーマ
Hand in Hand 私たちは
つながれる!
女性たちの連帯を キャリアに活かそう

しまね働く女性きらめき応援塾 ステップアップ編

ゲームで学ぶ! ダイバーシティと 私の力の活かし方

今さら聞けない!?
多様性尊重の
実践的な
理解



2つにねらいを絞った
異業種交流セミナー



会議や合意形成の場で
自分の意見を言う!
意思表示
トレーニング

多様性(ダイバーシティ)という言葉は、職場においても経営戦略の一つとされるなど、社会の潮流として様々な場面で聞くようになりましたが、「組織には多様性の尊重が不可欠」との理念は理解していても、具体的にはどういうことかわからない、多様性を活かすとどうなるのかイメージできない方もおられることでしょう。

このセミナーでは、職場で起こりがちなジレンマや様々なケースを想定した「クロスロード・ダイバーシティゲーム」*を通して、①多様性尊重への実践的な理解を促します。また、ゲームで意思表示を繰り返し体験することで、女性たちが職場で発言を控えることなく②組織の一員として自分の価値観や経験、能力を活かし、意思決定に関わることをめざします。

松江 7/5 (火)
13:00~16:00
市民活動センター 交流ホール
(松江市白濁本町 43)

浜田 7/7 (木)
13:00~16:00
いわみーる 101・102 研修室
(浜田市野原町 1826)

雲南 7/12 (火)
13:00~16:00
加茂交流センター 会議室
(雲南市加茂町加茂中 972-5)

キャリアヴィーボ 代表
講師 たけもと のりこ
竹本 記子 さん
オンライン登壇
(株)クオリア認定ダイバーシティクロスローダー、
NPO 法人日本ファシリテーション協会 会長

対象：県内の企業・団体等で働く若手・中堅の女性

各会場 20 名程度 (先着順)

※定員に達し次第締切となります。

参加費：無 料

★感染症の流行状況により延期になる可能性があります。

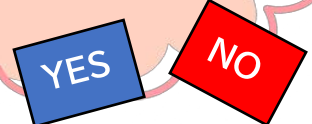


*クロスロード・ダイバーシティゲーム

組織の多様性をどのように理解し、活かしていくのが楽しみながら考える対話型カードゲーム。

参加者がカードに書かれた事例を自らの問題として考え、「Yes」か「No」か自分の考えを示すとともに、参加者同士が意見交換を行いながら進めます。深刻になりがちな問題をゲームにすることで、誰もが安心して自己開示でき、深い共感と対話を誘発します。

(製作：株式会社クオリア)



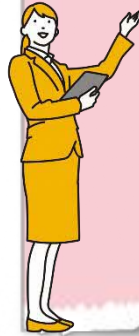
主催：しまね働く女性きらめき応援会議、島根県、公益財団法人しまね女性センター

共催：松江市、雲南市 後援：一般社団法人島根県経営者協会、浜田市

講師 **竹本記子** さんプロフィール

企業や行政・教育機関でのファシリテーションを活用した対話の場づくりの企画・運営や研修（ダイバーシティ推進、ファシリテーション研修などヒューマンスキル）を行う一方、大学生を中心に中学からや社会人まで幅広いキャリア開発も行っている。「自分で選択し、表現する」喜びを再認識し、積極的に未来と関わりながら、他者とより善い共存する場づくりを行うことで、生きる喜びと誇りを実感できる社会づくりの実現を目指している。JCDA 認定キャリアデベロップアドバイザー（CDA）

こんな方に
オスス+



- * 上司に「多様性が大事」と言われるが、どういふことかよくわからない。
- * 人と違う意見を言うことに不安がある。
- * 合意形成の場で、発言を控えてしまいがち。
- * 自分の意見に自信がない。
- * 職場の多様性を活かしたいけれど、具体的にどうしたらよいかかわからない。
- * 人見知りでセミナーに参加することが苦手。

きらめき応援塾 2022
ラインナップ

	実施時期	会場数等	対象者	各編のポイント	形式
①ステップアップ編	7月 今回はコレ!	3会場 各1回	若手・中堅女性	・半日なので参加しやすい ・もっと学びたいと思った人は、②～⑤にも必要に応じて参加しキャリアアップ!	参加型セミナー
②スキルアップ編	8月～9月 (6月頃募集開始)	東西会場 各3回 (連続)	若手・中堅女性	・3日間でじっくり学べる ・交流型プログラムにより、親しい仲間ができる	参加型セミナー
③レベルアップ編	11月～12月頃	東西会場 各1回	女性リーダーと候補者	意欲とスキルの両方を刺激	参加型セミナー
④大交流会	2月頃	あすてらす 1回	①～③の受講者、 女性活躍に関心のある方	県内で活躍する多様な女性たちとつながる交流の場	講演、情報交換
⑤番外編	2月頃	1会場1回	育休取得者、上司等	育休復職者の活躍支援	参加型セミナー

<申込・問い合わせ先>

公益財団法人しまね女性センター事業課 (担当: 漆谷) 〒694-0064 大田市大田町大田イ 236-4
TEL: 0854-84-5514 FAX: 0854-84-5589 Mail: asu-09@asuterasu-shimane.or.jp

受講申込書 FAX/メール/郵送 いずれかにてお申込ください ※締切 6/24(金) 17:00

ご希望の会場にを入れてください。

松江会場

浜田会場

雲南会場

申込者	ふりがな 氏名	ふりがな 氏名
	年代()代	年代()代
定員に限りがあるため、原則1社2名までとします。 3名以上参加希望の場合は、締切後に定員に余裕があればご案内します。追加申込・連絡希望はこちらに <input type="checkbox"/>		
メールアドレス	(複数名お申込みの場合は代表者の方のアドレスをご記入ください。)	
連絡担当者	★受講者以外の方が取りまとめされる場合 氏名() メール()	
所属(会社名)		
住所	〒(-)	
TEL	※通信欄	

※受付後、確認のご連絡をいたします。1週間以内に連絡がない場合、お手数ですが再度ご連絡をお願いいたします。

※いただいた個人情報は、本講座の申込受付及び関連講座の案内以外に利用したり、第三者に提供することはありません。