



〈真夏の夜の夢〉 Maki Kageyama



〈笛を吹く少女〉 Oshibana Group



〈In White〉 Megumi Yamaura



いいなん 飯南の輝く女性展

かげやままき / 山浦めぐみ / おし花グループ

2022.5/24 tue. ▶ 5/30 mon.

まちなびホール (タウンプラザしまね 1F)

開館時間 9:00-17:00 * 最終日 12:00 まで
島根県松江市殿町 8-3 タウンプラザしまね 1F

主催 / 「飯南の輝く女性展」 実行委員会
後援 / 飯南町、飯南町観光協会



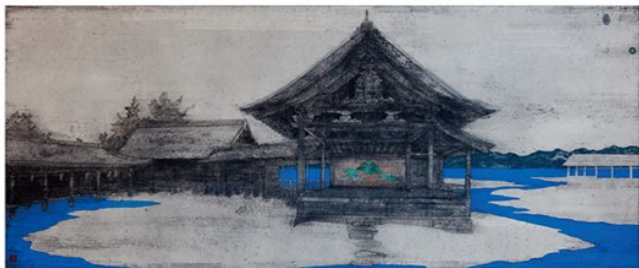
いいなん 飯南の輝く女性展



飯南町は広島県との県境に位置し琴引山や大万木山などに囲まれた高原地帯の町です。自然に恵まれた飯南町では、私たちの暮らしのすぐ近くで日々移り変わる草花や、生き物の気配を豊かに感じることができます。本展では、そんな飯南町で暮らし活動する女性達が創作した作品を展示します。日本画、イラスト、おし花と題材・表現方法は様々ですが、その作品世界をどうぞお楽しみください。



山浦めぐみ



短間見の風景 一飯島能舞台 2012年

- 1981 広島県生まれ
- 2008 広島市立大学大学院芸術学研究科博士後期課程修了
第95回院展 奨励賞（'14、'17、'21 同賞）
- 2012 個展『一時間の残像』/ギャラリーG〈広島〉
- 2014 第69回春の院展奨励賞（'17、'18、'21、'22 同賞）
個展『一日常について』/かわべ美術〈東京〉
- 2016 第9回菅橋大賞展 佳作賞三席 / 倉吉博物館〈鳥取〉
- 2017 第5回郷さくら美術館桜花賞展 大賞
- 2018 IMAGO MUNDI / Luciano Benetton Collection 〈イタリア〉
前田青柳顕彰中村奨学会 第7回中村賞
公益財団法人野村財団 2018年度下期奨学助成事業・海外研修〈ドイツ〉
- 2019 Spuren des Wandels / Lortzing Art Gallery 〈ドイツ〉
- 2021 個展『Portraits of Time』/ Sato Sakura Gallery New York 〈アメリカ〉
- 2022 個展 / 天満屋福山店美術画廊〈広島〉

その他、個展・グループ展多数

広島市立大学芸術学部講師

日本美術院特待

島根県飯南町 Cafe & Gallery 鐘や・K gallery ディレクター

2022年5月、島根県飯南町・野萱三日市に 《Cafe & Gallery 鐘や》OPEN

三日市の街通りに佇む築100年の旧塩屋旅館が、厳選した食とアートを楽しめるローカル・コミュニティスペース《Cafe & Gallery 鐘や》として新たにオープンします。



「からだどころに良いものを」をコンセプトに、地産の食材で季節のメニューを提供するカフェと、国内外で活躍するアーティストの絵画や工芸作品を紹介するギャラリーを併設。お年寄りや小さなお子さま連れの方にも配慮したくつろぎの空間で、ぜひ新しい飯南町の魅力を体験してください。

Cafe & Gallery 鐘や

島根県飯石郡飯南町野萱 805

TEL : 0854-76-2438

HPはコチラ▶



かげやままき



2021 ミュージカル「アニー」プログラム挿絵

1975年島根県生まれ。2001年よりイラスト、自作絵本の展示活動を始め。飯南町に帰郷後、自宅まわりの草刈りを題材に制作した絵本「がまぐちがえるのつゆくさじむしょ」('16 / フレーベル館)、月刊誌絵本「がまぐちがえるのたねあつめ」('15 キンダーおはなしえほん 11月号)は、台湾・中国で翻訳刊行。水彩イラストを中心に、木工工作のワークショップでも活動中。



木のおもちゃカメラ作り (2022年)

おし花グループ



飯南町で咲く身近な草花を加工し、道の駅赤来高原2F「花工房」にておし花作品の展示・制作、体験教室を開催。繊細な手作業で生み出される作品からは、おし花を通して身近な草花を改めて再発見する喜びが伝わってきます。美しい自然色のおし花で遠近感を表現した、「柳川おし花」の絵画のような世界をお楽しみください。

【展示会場】 まちなびホール

島根県松江市殿町 8-3
タウンプラザしまね 1F
TEL 0852-60-0233
<https://www.shimane19.net>

駐車場入口は北側です

■B1F、B2F 駐車場 (無料)

■B2F 奥に障がい者用駐車場あり



市役所

JR 松江駅からバス約10分「京橋」下車・徒歩3分

このチラシは「飯南町若者と女性の活躍応援事業補助金」を活用し作成しています。