

島根大学サイエンス・カフェ 島根からつなぐ！SDGsー
第105回島根大学サイエンスカフェ

5 ジェンダー平等を
実現しよう



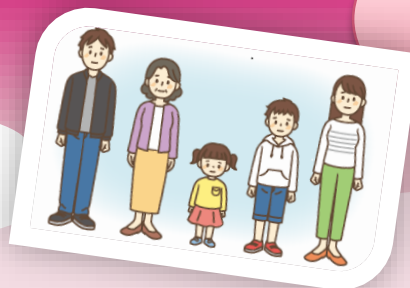
Shimane University

島根大学
サイエンスカフェ

SCIENCE
CAFE



性を科学する

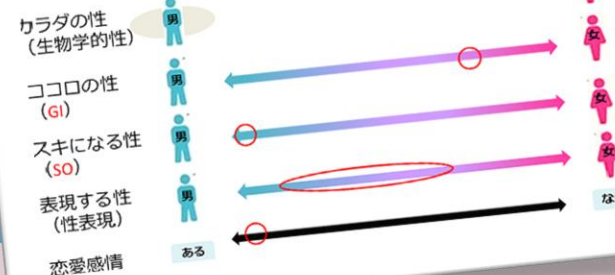


～リプロダクティブ・ヘルス/ライツの観点から

皆さんは自分の身体について、知っていますか？
リプロダクティブ・ヘルスとは、性や子どもを産むことに関わる
すべてにおいて、身体的にも精神的にも社会的にも本人の意思が
尊重され、自分らしく生きられること。リプロダクティブ・ライ
ツは、自分の身体に関することを自分自身で決められる権利のこ
とです。

本講演では、地域の中高校、大学で20年以上性教育を実践して
きた演者が、リプロダクティブヘルス/ライツの考え方に即して
「大人のための性教育」をお話しします。

SOGIについて考えよう



Zoomによる
オンライン開催
先着100名・参加無料



こちらから
お申込み
いただけます。



<https://www.leaf2.shimane-u.ac.jp/enquete/no/sciencecafe0712>

申込締切 7.12(火)13:00

講師 河野 美江

島根大学
学長特別補佐(ダイバーシティ推進担当)/
保健管理センター 教授

日時 2022.7.12(火) 15:00~16:10

司会：服部 大輔 准教授 (島根大学地域未来協創本部産学連携部門)

講師紹介



産婦人科専門医、臨床心理士。

25年間、地域の小中高校で性教育に携わってきた講師が、大人にぜひ知ってもらいたい性についてお話します。

お問合せ：島根大学 研究・地方創生部 研究推進課
0852-32-9844

